

CATALOGUE FORMATIONS

ÉDITION 2025



VOTRE MONTÉE EN COMPÉTENCES, NOTRE PRIORITÉ

SÉCURITÉ

PRODUCTION

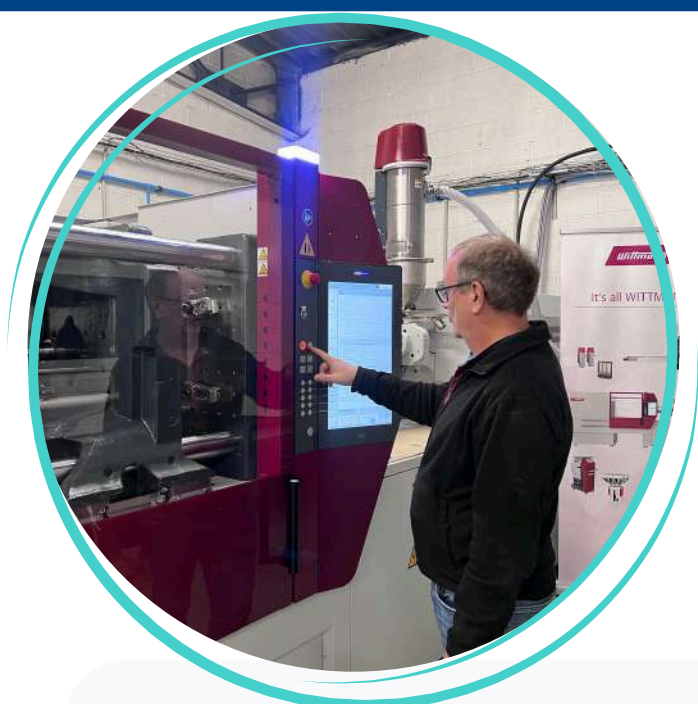
COMMUNICATION

AMÉLIORATION CONTINUE

PLASTURGIE

MANAGEMENT

COMMUNICATION



Pro Plast' Indus c'est :

- APPRENDRE
- TRANSMETTRE
- INNOVER

Nous construisons des programmes de formations sur mesure, adaptés à vos besoins, avec des plannings conçus en collaboration avec nos clients. Nos formations ont lieu au sein de votre entreprise ou dans nos locaux au Mans.

Qui sommes nous ?

Pro Plast' Indus est un Centre de formation en plasturgie situé au Mans, en France. Nous sommes reconnu pour notre expertise dans le domaine de la formation et du perfectionnement des professionnels de l'industrie plastique. De plus, nous accueillons des formations dans nos locaux au Mans, ou directement dans votre entreprise et partout en France.

Certification Qualiopi

Véritable gage de qualité, la certification Qualiopi peut permettre, entre autres, à nos clients de bénéficier de prise en charge totale ou partielle.

Qualiopi
processus certifié

 RÉPUBLIQUE FRANÇAISE

La certification qualité a été délivrée au titre de la ou des catégories d'actions suivantes :

Actions de formation

L'Équipe permanente de Pro Plast' Indus



Karl Saillant

Directeur



Loona Pol

Assistance Coordinatrice



Didier Bertin

Formateur

Expert dans l'industrie de la Plasturgie

Pro Plast' Indus est une entreprise avec des formateurs expérimentés. C'est **28 ans d'expérience** dans l'industrie de la Plasturgie et avec une équipe qui ne cesse de se développer. Nos expériences passées et actuelles dans l'industrie, nous ont appris que les relations et les formations se créent sur la base du dialogue, de l'échange, de l'écoute et de la technique.



Parmi nos Consultants et Partenaires



Des relations fortes, proches et fidèles avec nos partenaires, qui permettent aux clients de PPI de bénéficier d'un véritable accompagnement d'experts.

FORMATION SUR-MESURE

SELON VOTRE BESOIN

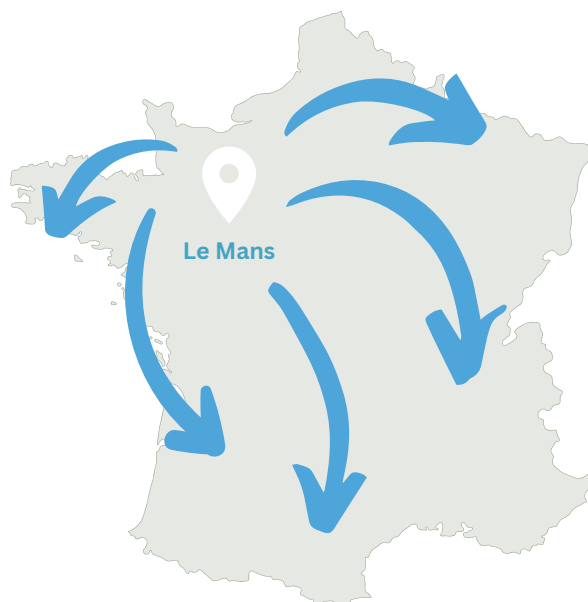
Si vous souhaitez créer vos formations sur-mesure pour vos salariés, Pro Plast' Indus vous accompagne dans ce processus. Formez-vous à la Plasturgie et transformez votre carrière !

Le Sur-Mesure

Que vous ayez besoin d'une formation de base pour les nouveaux collaborateurs ou de montée en compétences pour les collaborateurs expérimentés, nous sommes force de proposition pour adapter nos programmes en fonction de vos besoins.

Nos Formateurs se déplacent
dans votre entreprise :

- PARIS
- RENNES
- NANTES...



Formations :

INTRA

Notre équipe s'adapte et se déplace sur votre site.

INTER

Nous disposons de plusieurs salles de formations et d'un atelier équipé avec les dernières technologies de presses à injecter et de robots.



1. CONTACT

Prise de contact avec le client pour analyser sa demande



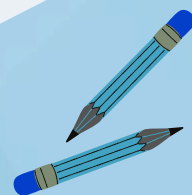
2. ANALYSE DU BESOIN

Analyse des besoins spécifiques du client pour lui proposer une formation sur-mesure



3. PROPOSITION

Proposition des différents modules adaptés au besoin du client



4. DEVIS

Création du devis avec le prix, les horaires, et la durée de la formation



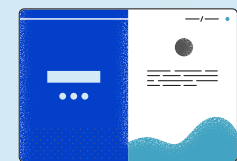
5. ADAPTATION

Effectuer les modifications adéquates



7. FORMATION

Début de la formation



6. DEMANDE DE FINANCEMENT

Possibilité de faire une demande de financement par le client pour nos formations

Un Partenariat solide entre deux Centres de Formations !



Le partenariat entre nos 2 organismes de formations nous a semblé nécessaire pour répondre aux besoins des transformateurs et aux moulistes.

La complémentarité des équipes Usinage Formations et Pro Plast' Indus est une force, une évidence et un véritable atout pour nos clients. Au-delà de nos convictions et de nos valeurs, nous partageons également le même atelier, ce qui contribue à une véritable synergie !

01

Base Métier

Apprendre les bases du métier d'une manière simple et compréhensible.

p9

02

Production

Apprendre à monter et démonter des outillages, comprendre et optimiser des process.

p19

03

Formation Certifiante

Faire reconnaître les compétences et savoir-faire nécessaires à l'exercice de notre métier.

p27

04

Communication Management

Accompagner, aider, soutenir, comprendre, écouter ses collaborateurs.

p39

05

Amélioration continue

Renforcer la performance industrielle et développer de manière opérationnelle une démarche qualité.

p49

BASE MÉTIER

- **Lecture de plan outillage**
- **Maintenance préventive d'un outillage d'injection**
- **Diagnostic et réparation d'un outillage d'injection**
- **Technique de polissage**
- **Découverte des procédés d'injection**
- **Connaissance Matières Plastiques Niveau 1**
- **Connaissance Matières Plastiques Niveau 2**
- **Conception d'un outillage en injection**
- **Conception d'un produit injecté**

LECTURE DE PLAN OUTILLAGE

Outillage

Référence : LPO

OBJECTIFS :

- Connaître les bases d'un moule à injection plastique
- Lire un plan d'outillage
- Retrouver et nommer les éléments d'un moule à injection

PROGRAMME :

- Généralités sur la normalisation
- Exemple de normes en dessin technique
- Exercices pratiques Structure d'un plan d'outillage, les différents types de plan d'outillage
- Vérifier l'adaptabilité de l'outillage sur la machine
- Le plan d'ensemble
- Généralités sur la normalisation
- Exemple de normes en dessin technique
- Exercices pratiques Structure d'un plan d'outillage
- les différents types de plan d'outillage
- Vérifier l'adaptabilité de l'outillage sur la machine
- Le plan d'ensemble, les plans de détail, les plans de fonctionnement, les plans de câblage électrique et hydraulique
- Tracer les plans de joint sur la pièce
- Rechercher les pièces en mouvement permettant le démoulage
- Tracer le cheminement des circuits d'eau et repérer les bouchons internes
- Tracer le parcours de la matière première et le type d'injection
- Repérer le système d'éjection
- Repérer les organes d'usure et la méthodologie de remplacement
- Repérer la méthodologie de démontage de l'outillage les plans de détail, les plans de fonctionnement, les plans de câblage électrique et hydraulique,
- Tracer les plans de joint sur la pièce
- Rechercher les pièces en mouvement permettant le démoulage
- Tracer le cheminement des circuits d'eau et repérer les bouchons internes
- Tracer le parcours de la matière première et le type d'injection
- Repérer le système d'éjection
- Repérer les organes d'usure et la méthodologie de remplacement
- Repérer la méthodologie de démontage de l'outillage

Programme détaillé sur demande

PUBLIC :

- Technicien sur presse d'injection
- Technicien de maintenance

PRÉREQUIS :

- Connaître les bases en plasturgie

MODALITÉS :

PÉDAGOGIQUES :

- Alternances d'apports théoriques et pratiques
- Salles de cours équipées de vidéo projecteur
- Support de formation remis à chaque participant

SUIVI :

- Feuille d'émargement
- Attestation de Formation

ÉVALUATIONS :

- Questionnaire en début et fin de formation vérifiant la progression pédagogique de l'apprenant

ACCESSIBILITE AUX PERSONNES EN SITUATION DE HANDICAP :

Les personnes atteintes de handicap souhaitant suivre cette formation sont invitées à nous contacter directement afin d'étudier ensemble les possibilités de suivre la formation.

DURÉE

5 jours

DATES

Nous consulter



LIEUX

Le Mans ou site client



TARIF

Nous consulter

CONTACT

ppi-france.com
contact@ppi-france.com
02 43 42 04 14



MAINTENANCE PRÉVENTIVE D'UN MOULE D'INJECTION

Outillage d'injection

Référence : MPOI

OBJECTIFS :

- Rédiger un carnet de maintenance périodique
- Analyser un mode opératoire
- Assurer la maintenance préventive d'un moule

PROGRAMME :

- Changement des pièces d'usure Remontage du moule
- Analyse des différents éléments d'un moule
- Repérer les différents organes
- Analyse des fonctionnalités de ces éléments
- Analyse des fonctions injection, éjection
- Assurer la maintenance préventive du moule (Niveau I)
- Analyse des modes opératoires Ouverture du moule
- Vérification des organes moulants
- Réparation du moule (niveau I)

Programme détaillé sur demande



ACCESSIBILITE AUX PERSONNES EN SITUATION DE HANDICAP :

Les personnes atteintes de handicap souhaitant suivre cette formation sont invitées à nous contacter directement afin d'étudier ensemble les possibilités de suivre la formation.

PUBLIC :

- Technicien de maintenance d'outillage
- Technicien d'atelier

PRÉREQUIS :

- Connaître les bases en plasturgie
- Connaître les bases en usinage conventionnel

MODALITÉS :

PÉDAGOGIQUES :

- Alternances d'apports théoriques et pratiques
- Salles de cours équipées de vidéo projecteur
- Support de formation remis à chaque participant

SUIVI :

- Feuille d'émargement
- Attestation de Formation

ÉVALUATIONS :

- Questionnaire en début et fin de formation vérifiant la progression pédagogique de l'apprenant



DURÉE

3 jours

DATES

Nous consulter



LIEUX

Le Mans ou site client



TARIF

Nous consulter



CONTACT

ppi-france.com
contact@ppi-france.com
02 43 42 04 14

DIAGNOSTIC ET RÉPARATION D'UN OUTILLAGE D'INJECTION

Outillage d'injection

Référence : DROI

OBJECTIFS :

- Diagnostiquer une panne sur un moule d'injection plastique
- Définir un mode opératoire pour la réparation d'un moule
- Réparer un outillage (niveau 1)

PROGRAMME :

- Connaître les différents types de panne
- Problème sur la pièce plastique : Brûlure, Retassure, Traces
- Panne sur le moule : Grippage, Choc, Fuite d'eau...
- Analyse des différentes pannes, Analyse des causes
- Panne mécanique, électrique, hydraulique
- Déterminer si la réparation peut s'effectuer sur presse ou à l'atelier
- Définition des modes opératoires
- Les techniques de réparation
- Rechargement, Calage au clinquant
- Ajustage manuel, Reprise d'usinage
- Influence des réparations sur la pièce plastique
- Transmettre les informations pour les opérations de maintenance préventive du moule (niveau II)
- Opération de fraisage, tournage, électroérosion, rectification, soudure, polissage...

Programme détaillé sur demande

PUBLIC :

- Technicien de maintenance d'outillage
- Technicien d'atelier

PRÉREQUIS :

- Connaître les bases en plasturgie
- Connaître les bases en usinage conventionnel

MODALITÉS :

PÉDAGOGIQUES :

- Alternances d'apports théoriques et pratiques
- Salles de cours équipées de vidéo projecteur
- Support de formation remis à chaque participant

SUIVI :

- Feuille d'émargement
- Attestation de Formation

ÉVALUATIONS :

- Questionnaire en début et fin de formation vérifiant la progression pédagogique de l'apprenant

ACCESSIBILITE AUX PERSONNES EN SITUATION DE HANDICAP :

Les personnes atteintes de handicap souhaitant suivre cette formation sont invitées à nous contacter directement afin d'étudier ensemble les possibilités de suivre la formation.

DURÉE

5 jours

DATES

Nous consulter



LIEUX

Le Mans ou site client



TARIF

Nous consulter



CONTACT

ppi-france.com
contact@ppi-france.com
02 43 42 04 14

TECHNIQUE DE POLISSAGE

Outillage

Référence : TP

OBJECTIFS :

- Maîtriser les règles de bases du polissage
- Entretien et polir les organes moulant d'un outillage

PROGRAMME :

- Généralités sur la normalisation
- Objectif de la normalisation
- Exemple de normes en dessin technique
- Présentation du polissage
- Aspect Contrôle
- Les abrasifs utilisés pour le polissage de moules
- Granulométrie : normes
- Les abrasifs libres : Pâtes diamant
- Les abrasifs fixes : Papiers abrasifs, Pierres céramique, Pierres abrasives
- Outils diamantés
- Les supports : Feutres
- Polissage manuel, automatique, maintenance, entretien
- Méthodes de polissage

Programme détaillé sur demande



ACCESSIBILITE AUX PERSONNES EN SITUATION DE HANDICAP :

Les personnes atteintes de handicap souhaitant suivre cette formation sont invitées à nous contacter directement afin d'étudier ensemble les possibilités de suivre la formation.

PUBLIC :

- Technicien sur presse d'injection
- Technicien de maintenance

PRÉREQUIS :

- Connaître les bases de la mécanique

MODALITÉS :

PÉDAGOGIQUES :

- Alternances d'apports théoriques et pratiques
- Salles de cours équipées de vidéo projecteur
- Support de formation remis à chaque participant

SUIVI :

- Feuille d'émargement
- Attestation de Formation

ÉVALUATIONS :

- Questionnaire en début et fin de formation vérifiant la progression pédagogique de l'apprenant

DURÉE

3 jours

DATES

Nous consulter



LIEUX

Le Mans ou site client



TARIF

Nous consulter

CONTACT

ppi-france.com
contact@ppi-france.com
02 43 42 04 14



DÉCOUVERTE DES PROCÉDÉS D'INJECTION

Plasturgie

Référence : DPI

OBJECTIFS :

- Rappel sur l'obtention et le comportement des matières Plastiques (vu au CMP1)
- Cerner la technologie de moulage par injection
- Comprendre le principe de transformation Connaître les possibilités qu'offre l'injection

PROGRAMME :

- Constitution les différentes fonctions d'une presse
- Fonctionnement de la presse et de son environnement
- Principes généraux de fonctionnement d'un moule
- Acquérir les notions sur l'influence des paramètres
- Les périphériques
- Les principaux défauts, causes et remèdes en Injection

Programme détaillé sur demande



ACCESSIBILITÉ AUX PERSONNES EN SITUATION DE HANDICAP :

Les personnes atteintes de handicap souhaitant suivre cette formation sont invitées à nous contacter directement afin d'étudier ensemble les possibilités de suivre la formation.

PUBLIC :

- Tout public

PRÉREQUIS :

- Aucun

MODALITÉS :

PÉDAGOGIQUES :

- Alternances d'apports théoriques et pratiques
- Salles de cours équipées de vidéo projecteur
- Support de formation remis à chaque participant

SUIVI :

- Feuille d'émargement
- Attestation de Formation

ÉVALUATIONS :

- Questionnaire en début et fin de formation vérifiant la progression pédagogique de l'apprenant



DURÉE

2 jours

DATES

Nous consulter



LIEUX

Le Mans ou site client



TARIF

Nous consulter



CONTACT

ppi-france.com
contact@ppi-france.com
02 43 42 04 14

Plasturgie

Référence : CMP1

OBJECTIFS :

- Apporter les connaissances sur les matières plastiques, leurs caractéristiques, leurs comportements et les modes de transformation
- Communiquer avec la production sur les bases communes
- Connaître les facteurs influençant la qualité du produit fini

PROGRAMME :

- L'industrie des Matières Plastiques
- Caractéristiques générales des polymères
- Étude comparative de chaque famille de produits selon la structure

Programme détaillé sur demande

PUBLIC :

- Tout public

PRÉREQUIS :

- Aucun

MODALITÉS :

PÉDAGOGIQUES :

- Alternances d'apports théoriques et pratiques
- Salles de cours équipées de vidéo projecteur
- Support de formation remis à chaque participant

SUIVI :

- Feuille d'émargement
- Attestation de Formation

ÉVALUATIONS :

- Questionnaire en début et fin de formation vérifiant la progression pédagogique de l'apprenant



ACCESSIBILITE AUX PERSONNES EN SITUATION DE HANDICAP :

Les personnes atteintes de handicap souhaitant suivre cette formation sont invitées à nous contacter directement afin d'étudier ensemble les possibilités de suivre la formation.

DURÉE

1 jour

DATES

Nous consulter



LIEUX

Le Mans ou site client



TARIF

Nous consulter

CONTACT

ppi-france.com
contact@ppi-france.com
02 43 42 04 14



Plasturgie

Référence : CMP2

OBJECTIFS :

- Posséder des notions quant au choix d'un procédé de transformation d'une pièce
- Comprendre l'influence des matières rebroyées lors de la transformation

PROGRAMME :

- Les Additifs , renforts et charges
- Comportement des matières rebroyées ou régénérées

Programme détaillé sur demande

PUBLIC :

- Tout public

PRÉREQUIS :

- Aucun

MODALITÉS :

PÉDAGOGIQUES :

- Alternances d'apports théoriques et pratiques
- Salles de cours équipées de vidéo projecteur
- Support de formation remis à chaque participant

SUIVI :

- Feuille d'émargement
- Attestation de Formation

ÉVALUATIONS :

- Questionnaire en début et fin de formation vérifiant la progression pédagogique de l'apprenant



ACCESSIBILITE AUX PERSONNES EN SITUATION DE HANDICAP :

Les personnes atteintes de handicap souhaitant suivre cette formation sont invitées à nous contacter directement afin d'étudier ensemble les possibilités de suivre la formation.

DURÉE

1 jour

DATES

Nous consulter



LIEUX

Le Mans ou site client



TARIF

Nous consulter

CONTACT

ppi-france.com
contact@ppi-france.com
02 43 42 04 14



CONCEPTION D'UN OUTILLAGE D'INJECTION

Plasturgie injection

Référence : COI

OBJECTIFS :

- Apporter les connaissances sur la conception et la réalisation d'un moule
- Avoir des notions concernant la validation d'un outillage
- Corréler la conception d'un outillage et le moulage en injection

PROGRAMME :

- Analyse du Projet / CDC
- Architecture, composants, Matériaux utilisés
- Compatibilité de frottement des matériaux
- Etat de surface d'un moule : polissage, grainage, traitements de surface
- Résistance mécanique du moule : épaisseurs de plaques, surface de plan de joint

Programme détaillé sur demande

PUBLIC :

- Public BE
- Chef de projet
- Dessinateur
- Projeteur

PRÉREQUIS :

- Notion de lecture de plan

MODALITÉS :

PÉDAGOGIQUES :

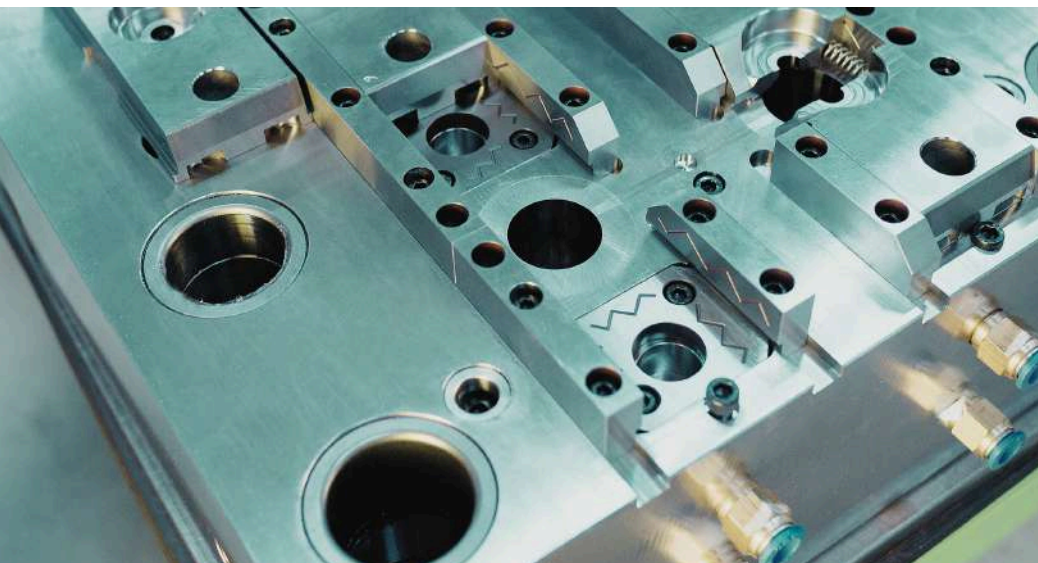
- Alternances d'apports théoriques et pratiques
- Salles de cours équipées de vidéo projecteur
- Support de formation remis à chaque participant

SUIVI :

- Feuille d'émargement
- Attestation de Formation

ÉVALUATIONS :

- Questionnaire en début et fin de formation vérifiant la progression pédagogique de l'apprenant



ACCESSIBILITE AUX PERSONNES EN SITUATION DE HANDICAP :

Les personnes atteintes de handicap souhaitant suivre cette formation sont invitées à nous contacter directement afin d'étudier ensemble les possibilités de suivre la formation.

DURÉE

4 jours

DATES

Nous consulter



LIEUX

Le Mans ou site client



TARIF

Nous consulter

CONTACT

ppi-france.com
contact@ppi-france.com
02 43 42 04 14



CONCEPTION D'UN PRODUIT INJECTÉ

Plasturgie injection

Référence : CPI

OBJECTIFS :

- Acquérir les connaissances fondamentales sur les matériaux
- Posséder les connaissances nécessaires permettant de choisir la matière la mieux adaptée à une utilisation donnée
- Respecter les impératifs économiques et techniques
- Acquérir les connaissances dans la conception d'une pièce plastique suivant un cahier des charges

PROGRAMME :

- Caractéristiques générales des polymères
- Comportement des matières vierges, rebroyées ou régénérées lors de la transformation
- Analyse d'un cahier des charges pièce et traduction en caractéristiques matières
- Critères de choix du matériau
- Règles de conception : Plan de joint, épaisseur, nervures et renforts, bossages, rayons, dépouilles, contredépouille...
- Tolérances dimensionnelles : Contexte, normalisation
- Étude concrète de plan pièce clients

Programme détaillé sur demande



ACCESSIBILITE AUX PERSONNES EN SITUATION DE HANDICAP :

Les personnes atteintes de handicap souhaitant suivre cette formation sont invitées à nous contacter directement afin d'étudier ensemble les possibilités de suivre la formation.

PUBLIC :

- Public BE
- Chef de projet

PRÉREQUIS :

- Notion de lecture de plan
- Notion connaissance des matières plastiques

MODALITÉS :

PÉDAGOGIQUES :

- Alternances d'apports théoriques et pratiques
- Salles de cours équipées de vidéo projecteur
- Support de formation remis à chaque participant

SUIVI :

- Feuille d'émargement
- Attestation de Formation

ÉVALUATIONS :

- Questionnaire en début et fin de formation vérifiant la progression pédagogique de l'apprenant

DURÉE

4 jours

DATES

Nous consulter



LIEUX

Le Mans ou site client



TARIF

Nous consulter

CONTACT

ppi-france.com
contact@ppi-france.com
02 43 42 04 14



PRODUCTION

- **Monter et démonter un outillage en toute sécurité**
- **Démarrer avec un dossier de production**
- **Maîtriser le démarrage d'une production**
- **Intervention suite à une dérive qualité**
- **Optimiser un process en injection**
- **Industrialiser un process en injection**
- **La Sécurité en Injection Plastique**
- **Réaliser un changement d'Outillage en Injection**
- **Analyser une dérive en Injection**

MONTER ET DÉMONTÉ UN OUTILLAGE EN TOUTE SÉCURITÉ

Plasturgie injection

Référence : R1-1

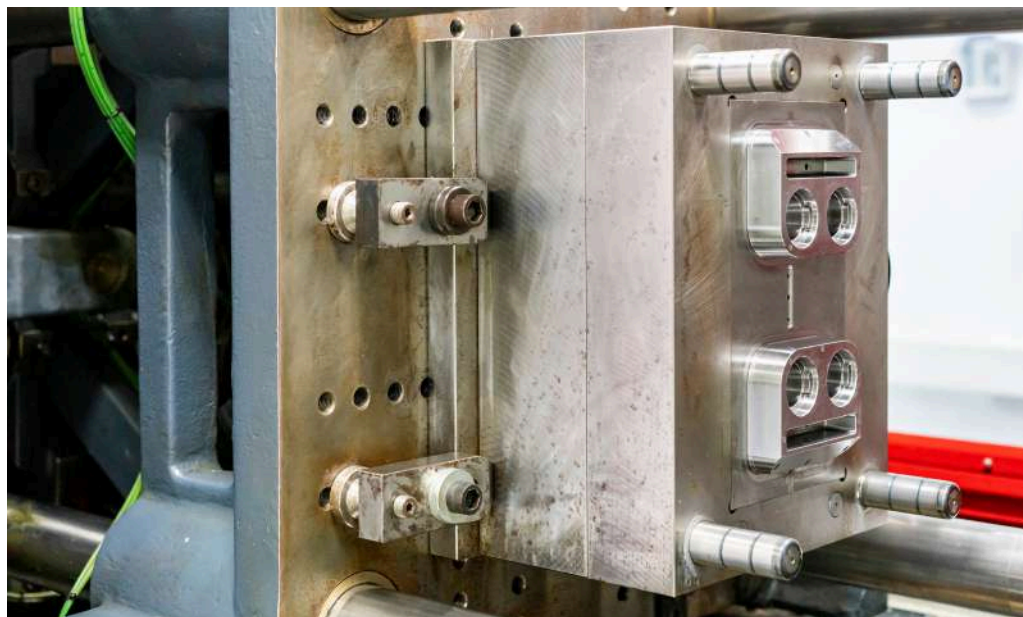
OBJECTIFS :

- Vérifier la conformité outillage
- Optimiser un changement d'outillage
- Mettre en place un moule sur une presse à injecter
- Procéder aux réglages de l'unité de fermeture
- Assurer les branchements (thermique, hydraulique, pneumatique, électrique)

PROGRAMME :

- Fonctionnement d'une presse à injecter
- Ensemble de fermeture : les différentes architectures, les principales phases, les paramètres importants
- Le montage et démontage du moule sur presse
- Focus sur la sécurité outillage
- Les matériels périphériques : broyeurs, étuves, régulateurs de température
- Les outillages : les différentes fonctions du moule
- Exploitation des documents de production

Programme détaillé sur demande



ACCESSIBILITE AUX PERSONNES EN SITUATION DE HANDICAP :

Les personnes atteintes de handicap souhaitant suivre cette formation sont invitées à nous contacter directement afin d'étudier ensemble les possibilités de suivre la formation.

PUBLIC :

- Opérateur
- Public production

PRÉREQUIS :

- Aucun

MODALITÉS :

PÉDAGOGIQUES :

- Alternances d'apports théoriques et pratiques
- Salles de cours équipées de vidéo projecteur
- Support de formation remis à chaque participant

SUIVI :

- Feuille d'émargement
- Attestation de Formation

ÉVALUATIONS :

- Questionnaire en début et fin de formation vérifiant la progression pédagogique de l'apprenant

DURÉE

4 jours

DATES

Nous consulter



LIEUX

Le Mans ou site client



TARIF

Nous consulter

CONTACT

ppi-france.com
contact@ppi-france.com
02 43 42 04 14



DÉMARRER AVEC UN DOSSIER DE PRODUCTION

Plasturgie injection

Référence : R1-2

OBJECTIFS :

- Comprendre les paramètres d'injection
- Respecter une fiche de réglages et / ou un programme défini
- Démarrer un process en autonomie

PROGRAMME :

- Notions de base des caractéristiques et du comportement matière
- Conditions de préparation des matières (Étuvage,...)
- Synoptique du cycle d'injection
- Étude des différents paramètres d'injection
- Compréhension d'une fiche ou d'un programme établi
- Respect d'une procédure de démarrage
- Contrôle qualité des pièces produites

Programme détaillé sur demande



ACCESSIBILITE AUX PERSONNES EN SITUATION DE HANDICAP :

Les personnes atteintes de handicap souhaitant suivre cette formation sont invitées à nous contacter directement afin d'étudier ensemble les possibilités de suivre la formation.

PUBLIC :

- (Aide) Monteur moule
- Monteur moule

PRÉREQUIS :

- Avoir suivi la formation « Monter et démonter un moule en toute sécurité » ou expérience équivalente

MODALITÉS :

PÉDAGOGIQUES :

- Alternances d'apports théoriques et pratiques
- Salles de cours équipées de vidéo projecteur
- Support de formation remis à chaque participant

SUIVI :

- Feuille d'émargement
- Attestation de Formation

ÉVALUATIONS :

- Questionnaire en début et fin de formation vérifiant la progression pédagogique de l'apprenant

DURÉE

4 jours

DATES

Nous consulter



LIEUX

Le Mans ou site client



TARIF

Nous consulter

CONTACT

ppi-france.com
contact@ppi-france.com
02 43 42 04 14



MAÎTRISER LE DÉMARRAGE D'UNE PRODUCTION

Plasturgie injection

Référence : R2-1

OBJECTIFS :

- Optimiser le temps de changement de production (notions de SMED)
- Vérifier la validité des réglages de l'unité de fermeture
- Assurer le démarrage d'une production dont le moule a fait l'objet d'une mise au point efficace

PROGRAMME :

- Fonction fermeture : les éléments, force de fermeture, surface frontale, réglages (rappels)
- Fonction plastification : conception des éléments du système de plastification, volume injectable, diamètre vis
- Fonction injection (étude des phases) : pression et vitesse, PLIN
- Étuvage, Dessiccation
- Comportement matériaux lors de la transformation

Programme détaillé sur demande

PUBLIC :

- Monteur moule
- Régleur "débutant"

PRÉREQUIS :

- Avoir suivi la formation R1-1 et R1-2 ou expérience équivalente

MODALITÉS :

PÉDAGOGIQUES :

- Alternances d'apports théoriques et pratiques
- Salles de cours équipées de vidéo projecteur
- Support de formation remis à chaque participant

SUIVI :

- Feuille d'émargement
- Attestation de Formation

ÉVALUATIONS :

- Questionnaire en début et fin de formation vérifiant la progression pédagogique de l'apprenant

ACCESSIBILITE AUX PERSONNES EN SITUATION DE HANDICAP :

Les personnes atteintes de handicap souhaitant suivre cette formation sont invitées à nous contacter directement afin d'étudier ensemble les possibilités de suivre la formation.

DURÉE

4 jours

DATES

Nous consulter



LIEUX

Le Mans ou site client



TARIF

Nous consulter

CONTACT

ppi-france.com
contact@ppi-france.com
02 43 42 04 14



INTERVENTION SUITE À UNE DÉRIVE

QUALITÉ MINIME

Plasturgie injection

Référence : R2-2

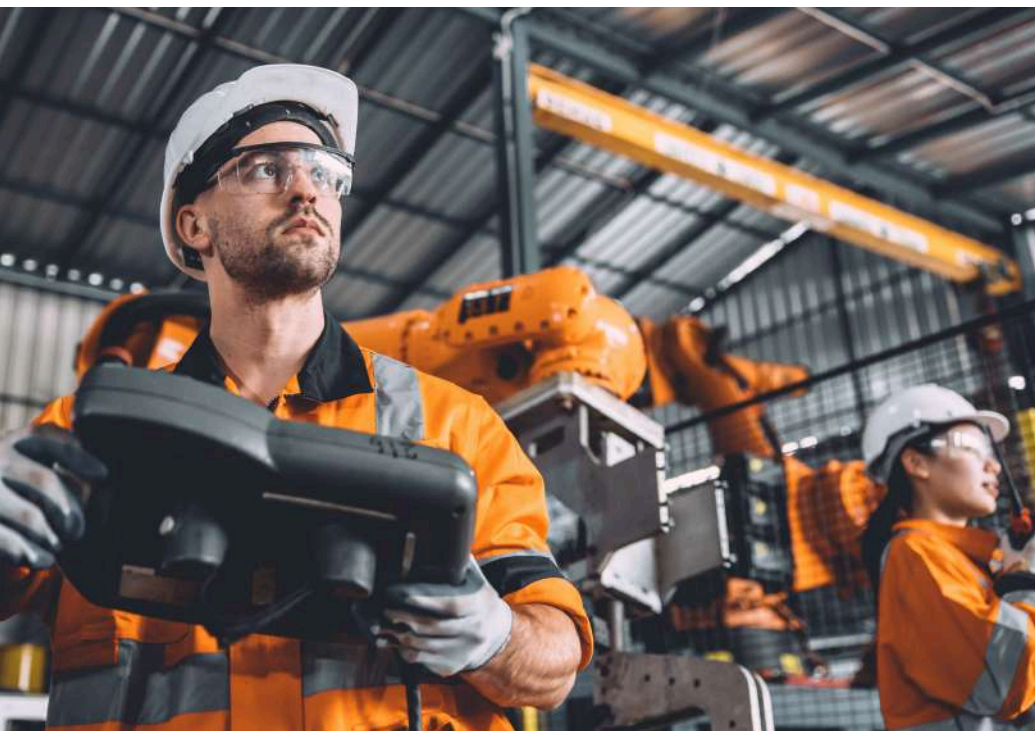
OBJECTIFS :

- Apprécier la qualité du produit moulé
- Surveiller les conditions de production
- Connaître ses propres limites d'intervention
- Apprendre à ne pas dérégler
- Analyser l'environnement presse / périphérique

PROGRAMME :

- Influence des paramètres sur la qualité du produit
- Méthodologie de réglage de la presse et mise au point
- Les limites maximum et minimum des paramètres
- Travail en groupe sur l'analyse d'un défaut
- Transmission de consignes à l'opérateur
- Influence des paramètres : température, pression, vitesse, temps

Programme détaillé sur demande



ACCESSIBILITE AUX PERSONNES EN SITUATION DE HANDICAP :

Les personnes atteintes de handicap souhaitant suivre cette formation sont invitées à nous contacter directement afin d'étudier ensemble les possibilités de suivre la formation.

PUBLIC :

- Monteur moule
- Régleur "débutant"

PREREQUIS :

- Avoir suivi la formation R1-1 et R2-1 ou expérience équivalente

MODALITÉS :

PÉDAGOGIQUES :

- Alternances d'apports théoriques et pratiques
- Salles de cours équipées de vidéo projecteur
- Support de formation remis à chaque participant

SUIVI :

- Feuille d'émargement
- Attestation de Formation

ÉVALUATIONS :

- Questionnaire en début et fin de formation vérifiant la progression pédagogique de l'apprenant

DURÉE

4 jours

DATES

Nous consulter



LIEUX

Le Mans ou site client



TARIF

Nous consulter

CONTACT

ppi-france.com
contact@ppi-france.com
02 43 42 04 14



OPTIMISER UN PROCESS EN INJECTION

Plasturgie injection

Référence : R3

OBJECTIFS :

- Procéder à la mise en production de moules industrialisés délicats sans consigne de réglage
- Assurer le niveau de qualité requis tant dans l'obtention du produit que dans le respect de l'état du matériel
- Fournir une production dans les conditions optimales de coûts, de délais en respectant la qualité

PROGRAMME :

- Lecture de plans, Conception du moule
- Emplacement et nature du seuil d'injection
- Régulation thermique des parties moulantes
- Canaux chauds
- Fonctions auxiliaires (hydrauliques ou pneumatiques)
- Surmoulages d'inserts
- Sensibilisation à la valeur des outillage
- Stabilisation du process suivant les critères qualités imposés
- Mise sous surveillance du process

Programme détaillé sur demande



ACCESSIBILITE AUX PERSONNES EN SITUATION DE HANDICAP :

Les personnes atteintes de handicap souhaitant suivre cette formation sont invitées à nous contacter directement afin d'étudier ensemble les possibilités de suivre la formation.

PUBLIC :

- Régleur
- Responsable d'équipe
- Support technique

PRÉREQUIS :

- Avoir suivi la formation R1-1 et R2-1 ou expérience équivalente

MODALITES :

PÉDAGOGIQUES :

- Alternances d'apports théoriques et pratiques
- Salles de cours équipées de vidéo projecteur
- Support de formation remis à chaque participant

SUIVI :

- Feuille d'émargement
- Attestation de Formation

ÉVALUATIONS :

- Questionnaire en début et fin de formation vérifiant la progression pédagogique de l'apprenant

DURÉE

8 jours

DATES

Nous consulter



LIEUX

Le Mans ou site client



TARIF

Nous consulter

CONTACT

ppi-france.com
contact@ppi-france.com
02 43 42 04 14



INDUSTRIALISER UN PROCESS EN INJECTION

Plasturgie injection

Référence : R4

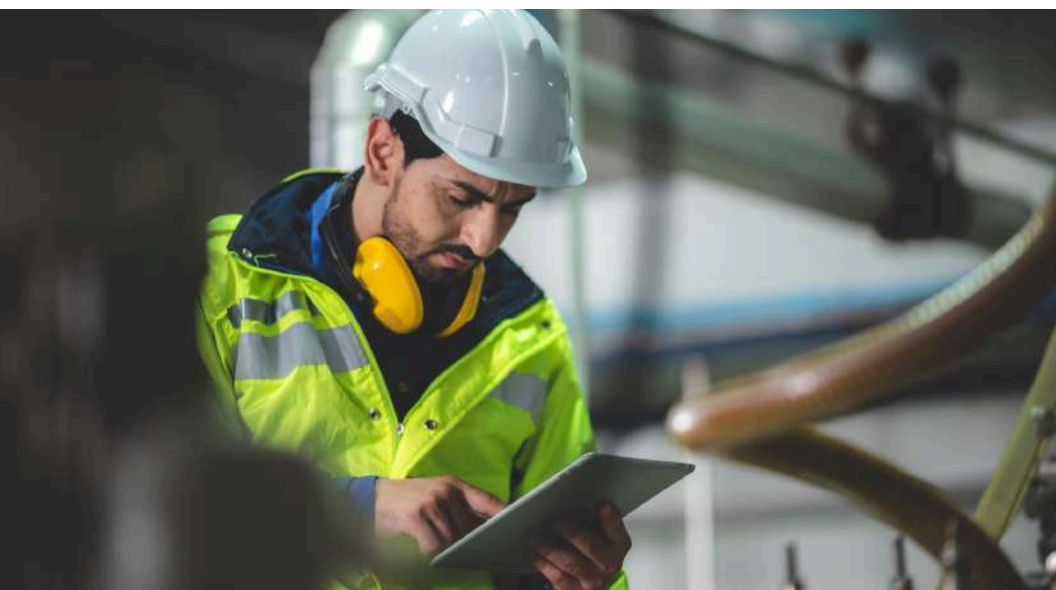
OBJECTIFS :

- Analyser et Diagnostiquer les dérives de production
- Réaliser des capacités machines et process
- Vérifier la conformité outillage & coordonner sa mise au point en vue de sa qualification

PROGRAMME :

- Vérifier la conformité de l'outillage
 - Suivre les essais
 - Coordonner la mise au point du produit et du procédé à partir du cahier des charges produit et process
 - Analyse du rapport d'essai, des pièces et de la carotte
 - Relevé des réglages et de leur évolution
 - Etablissement du rapport d'essai
 - Analyse des écarts et mise en place d'actions correctives
- Optimisation des conditions de transformation avec le système qualité

Programme détaillé sur demande



ACCESSIBILITE AUX PERSONNES EN SITUATION DE HANDICAP :

Les personnes atteintes de handicap souhaitant suivre cette formation sont invitées à nous contacter directement afin d'étudier ensemble les possibilités de suivre la formation.

PUBLIC :

- Technicien d'essai
- Régleur confirmé

PRÉREQUIS :

- Avoir suivi la formation R3 ou expérience équivalente

MODALITÉS :

PÉDAGOGIQUES :

- Alternances d'apports théoriques et pratiques
- Salles de cours équipées de vidéo projecteur
- Support de formation remis à chaque participant

SUIVI :

- Feuille d'émargement
- Attestation de Formation

ÉVALUATIONS :

- Questionnaire en début et fin de formation vérifiant la progression pédagogique de l'apprenant



DURÉE

8 jours

DATES

Nous consulter



LIEUX

Le Mans ou site client



TARIF

Nous consulter



CONTACT

ppi-france.com
contact@ppi-france.com
02 43 42 04 14

LA SÉCURITÉ EN INJECTION PLASTIQUE

Plasturgie injection

Référence : SIP

OBJECTIFS :

- Mettre en oeuvre les règles HSE du site
- Appliquer et comprendre ces règles
- Comprendre l'importance de la sécurité sur poste de travail

PROGRAMME :

- Les normes, règles et procédures QHSE en entreprise
- Les différentes catégories de risques : Mécanique / Electrique / Chimique / Thermique
- Les risques spécifiques des postes
- Les cas pratiques
- Le comportement des matières plastiques à la chaleur
- Les risques associés à l'injection et leur mode de prévention
- Risque lors des démarrages et des purges

Programme détaillé sur demande



ACCESSIBILITE AUX PERSONNES EN SITUATION DE HANDICAP :

Les personnes atteintes de handicap souhaitant suivre cette formation sont invitées à nous contacter directement afin d'étudier ensemble les possibilités de suivre la formation.

PUBLIC :

- Monteur moule
- Régleur "débutant" ou "confirmé"

PRÉREQUIS :

- Aucun

MODALITÉS :

PÉDAGOGIQUES :

- Alternances d'apports théoriques et pratiques
- Salles de cours équipées de vidéo projecteur
- Support de formation remis à chaque participant

SUIVI :

- Feuille d'émargement
- Attestation de Formation

ÉVALUATIONS :

- Questionnaire en début et fin de formation vérifiant la progression pédagogique de l'apprenant

DURÉE

2 jours

DATES

Nous consulter



LIEUX

Le Mans ou site client



TARIF

Nous consulter

CONTACT

ppi-france.com
contact@ppi-france.com
02 43 42 04 14



FORMATION CERTIFIANTE



- CQP Conducteur d'Équipement de fabrication
- CQP Monteur Régleur d'Équipement de fabrication
- CQP Technicien de production
- CQP Technicien maintenance et entretien des outillages
- CQP Responsable d'Équipe
- CCP1 Réaliser un changement d'outillage en injection
- CCP2 Régler et mettre en production une presse à injecter
- CCP3 Analyser une dérive en injection
- CCP4 Cohésion et gestion des relations de l'équipe

CQP CONDUCTEUR D'ÉQUIPEMENT DE FABRICATION

Formation certifiante

Référence : CEF



OBJECTIFS :

- Conduire un équipement de fabrication
- Surveiller le bon fonctionnement de l'équipement
- Vérifier la qualité et la conformité des produits
- Mettre en œuvre les consignes et les règles HSE
- Transmettre, recevoir des informations et travailler en équipe
- Utiliser les documents de suivi de production et prendre en compte les actions d'amélioration

PROGRAMME :

- Généralités sur les Matières Plastiques
- Arrêter et (re)démarrer une machine en toute sécurité
- Identification des défauts en cours de production
- Appliquer les règles de sécurité dans toute intervention
- S'approprier les outils de la communication pour réussir le travail en équipe
- Mise en place d'un chantier d'amélioration continue
- Avoir des notions de coûts, de prix de revient
- Logique de gestion (calcul) adapté à la production

Programme détaillé sur demande

PUBLIC :

- Tout public

PRÉREQUIS :

- Aucun

MODALITÉS :

PÉDAGOGIQUES :

- Alternances d'apports théoriques et pratiques
- Salles de cours équipées de vidéo projecteur
- Support de formation remis à chaque participant

SUIVI :

- Feuille d'émargement
- Attestation de Formation

ÉVALUATIONS :

- Repérage et Évaluation des compétences suivant référentiel CQP RNCP N° 36508

ACCESSIBILITE AUX PERSONNES EN SITUATION DE HANDICAP :

Les personnes atteintes de handicap souhaitant suivre cette formation sont invitées à nous contacter directement afin d'étudier ensemble les possibilités de suivre la formation.

DURÉE

Nous consulter

DATES

Nous consulter



LIEUX

Le Mans ou site client



TARIF

Nous consulter

CONTACT

ppi-france.com
contact@ppi-france.com
02 43 42 04 14



CQP MONTEUR RÉGLEUR D'ÉQUIPEMENT DE FABRICATION



Formation certifiante

Référence : MREF

OBJECTIFS :

- Monter et régler les outillages
- Régler, mettre en production et réaliser les tests et essais de lancement de production
- Piloter un équipement de fabrication Analyser la qualité et la conformité des produits
- Mettre en œuvre les consignes et les règles QHSE
- Analyser, résoudre des dysfonctionnements ou Transmettre, recevoir des informations et travailler en équipe
- Suivre les indicateurs de production et proposer des actions d'amélioration continue

PROGRAMME :

- Montage, démontage d'outillages
- Focus sur le réglage protection outillage / sécurité moule
- Changement de production suivant un OF
- Connaissances des matières transformées
- Apprendre à ne pas dérégler une presse à injecter
- Corrélacion entre transformation et contrôle métró /aspect
- Les normes, règles et procédures HSE
- Approche générale de la résolution de problème
- S'approprier les outils de la communication pour réussir le travail en équipe
- Méthodologie FORCE : la Finalité ?, j'Observe, je Réfléchis, je Choisis, j'Expérimente, ...

Programme détaillé sur demande

PUBLIC :

- Opérateur
- Public production

PRÉREQUIS :

- Aucun

MODALITÉS :

PÉDAGOGIQUES :

- Alternances d'apports théoriques et pratiques
- Salles de cours équipées de vidéo projecteur
- Support de formation remis à chaque participant

SUIVI :

- Feuille d'émargement
- Attestation de Formation

ÉVALUATIONS :

- Repérage et Évaluation des compétences suivant référentiel CQP RNCP N° 36509

ACCESSIBILITE AUX PERSONNES EN SITUATION DE HANDICAP :

Les personnes atteintes de handicap souhaitant suivre cette formation sont invitées à nous contacter directement afin d'étudier ensemble les possibilités de suivre la formation.

DURÉE

Nous consulter

DATES

Nous consulter



LIEUX

Le Mans ou site client



TARIF

Nous consulter

CONTACT

ppi-france.com
contact@ppi-france.com
02 43 42 04 14



CQP TECHNICIEN DE PRODUCTION

Formation certifiante

Référence : TP



OBJECTIFS :

- Régler et mettre en production
- Analyser un procédé de production et concevoir des actions d'amélioration
- Analyser une anomalie, un dysfonctionnement et déterminer les mesures correctives
- Élaborer des documents techniques : modes opératoires
- Coordonner la mise en route d'un nouvel équipement de production
- Apporter un support technique au personnel de production
- Transmettre, recevoir des informations et travailler en équipe

PROGRAMME :

- Optimisation du process en injection
- Méthodologie FORCE : la Finalité ?, j'Observe, je Réfléchis, je Choisis, j'Expérimente...
- Établir et interpréter les indicateurs CM, CMK, CP et CPK
- Coordonner la mise au point et réaliser les essais
- Gestion des modifications sur la pièce et l'outillage
- Qualification du produit Les règles HSE en entreprise
- Transmission des informations aux collaborateurs

Programme détaillé sur demande

PUBLIC :

- Opérateur
- Public production

PRÉREQUIS :

- Aucun

MODALITÉS :

PÉDAGOGIQUES :

- Alternances d'apports théoriques et pratiques
- Salles de cours équipées de vidéo projecteur
- Support de formation remis à chaque participant

SUIVI :

- Feuille d'émargement
- Attestation de Formation

ÉVALUATIONS :

- Repérage et Évaluation des compétences suivant référentiel CQP RNCP N° 22079

ACCESSIBILITE AUX PERSONNES EN SITUATION DE HANDICAP :

Les personnes atteintes de handicap souhaitant suivre cette formation sont invitées à nous contacter directement afin d'étudier ensemble les possibilités de suivre la formation.

DURÉE

Nous consulter



DATES

Nous consulter



LIEUX

Le Mans ou site client



TARIF

Nous consulter



CONTACT

ppi-france.com
contact@ppi-france.com
02 43 42 04 14

CQP TECHNICIEN MAINTENANCE ET ENTRETIEN DES OUTILLAGES



Formation certifiante

Référence : TMEO

OBJECTIFS :

- Identifier, diagnostiquer les défauts et dysfonctionnement des outillages
- Traiter les défauts et dysfonctionnement des outillages
- Mettre en œuvre et utiliser des machines et matériels d'usinage
- Analyser la qualité et la conformité des outillages
- Assembler les outillages, vérifier leur fonctionnement
- Mettre en œuvre les consignes et les règles QHSE
- Transmettre, recevoir des informations et travailler en équipe

PROGRAMME :

- Connaître les bases d'un moule d'injection plastique
- Diagnostiquer une panne sur un moule d'injection plastique
- Travail sur les techniques d'usinage (tournage, fraisage, rectification ...)
- Les différents types d'ajustements, d'états de surfaces et leurs contrôles
- Assurer la maintenance préventive d'un moule
- Contrôler le fonctionnement et entretenir un bloc chaud
- Les règles HSE en entreprise
- Transmission des informations aux collaborateurs

Programme détaillé sur demande

PUBLIC :

- Opérateur
- Public production

PRÉREQUIS :

- Aucun

MODALITÉS :

PÉDAGOGIQUES :

- Alternances d'apports théoriques et pratiques
- Salles de cours équipées de vidéo projecteur
- Support de formation remis à chaque participant

SUIVI :

- Feuille d'émargement
- Attestation de Formation

ÉVALUATIONS :

- Repérage et Évaluation des compétences suivant référentiel CQP RNCP N° 32077

ACCESSIBILITE AUX PERSONNES EN SITUATION DE HANDICAP :

Les personnes atteintes de handicap souhaitant suivre cette formation sont invitées à nous contacter directement afin d'étudier ensemble les possibilités de suivre la formation.

DURÉE

Nous consulter



DATES

Nous consulter



LIEUX

Le Mans ou site client



TARIF

Nous consulter



CONTACT

ppi-france.com
contact@ppi-france.com
02 43 42 04 14

CQP RESPONSABLE D'ÉQUIPE

Formation certifiante

Référence : RE



OBJECTIFS :

- Organiser la production sur son périmètre d'activité
- Gérer le déroulement des opérations de production et le traitement des anomalies
- Appliquer et faire appliquer les règles QHSE
- Suivre l'activité et formaliser des informations utiles
- Évaluer et développer les compétences et performances de son équipe
- Animer l'équipe et communiquer régulièrement
- Animer des actions d'amélioration continue

PROGRAMME :

- Se positionner en Manager d'équipe et assoir son leadership
- Réussir ses entretiens managériaux
- Savoir gérer son temps et appréhender les phénomènes de stress
- Analyser les contraintes de fabrication
- Définir et améliorer les indicateurs de performance
- Prendre les mesures de réajustement nécessaires pour améliorer la production
- Mettre en œuvre des démarches d'amélioration continue de l'organisation industrielle

Programme détaillé sur demande

PUBLIC :

- Manager
- Che d'équipe en poste ou en prise de fonction

PRÉREQUIS :

- Aucun

MODALITÉS :

PÉDAGOGIQUES :

- Alternances d'apports théoriques et pratiques
- Salles de cours équipées de vidéo projecteur
- Support de formation remis à chaque participant

SUIVI :

- Feuille d'émargement
- Attestation de Formation

ÉVALUATIONS :

- Repérage et Évaluation des compétences suivant référentiel CQP RNCP N° 36303

ACCESSIBILITE AUX PERSONNES EN SITUATION DE HANDICAP :

Les personnes atteintes de handicap souhaitant suivre cette formation sont invitées à nous contacter directement afin d'étudier ensemble les possibilités de suivre la formation.

DURÉE

Nous consulter



DATES

Nous consulter



LIEUX

Le Mans ou site client



TARIF

Nous consulter



CONTACT

ppi-france.com
contact@ppi-france.com
02 43 42 04 14

CQP TECHNICIEN QUALITÉ

Formation certifiante

Référence : TQ



OBJECTIFS :

- Appliquer les exigences issues du système de management de la qualité
- Participer à la conception des méthodes, des procédures et des outils du système qualité
- Communiquer et animer des formations et des campagnes de sensibilisation
- Identifier, diagnostiquer et traiter une non-conformité, une anomalie, un dysfonctionnement, un risque et évaluer l'urgence d'une intervention interne et/ou externe
- Participer et suivre la mise en œuvre des actions d'amélioration, vérifier leur efficacité
- Mettre en œuvre les consignes et les règles Qualité Hygiène Sécurité Environnement (QHSE)
- Transmettre, recevoir des informations et travailler en équipe

PROGRAMME :

- Mettre en œuvre les exigences législatives, réglementaires et normatives en matière Qualité
- Participer à la conception des méthodes, des procédures et des outils du système qualité
- Identifier, diagnostiquer et traiter une non-conformité, une anomalie, un dysfonctionnement, un risque et évaluer l'urgence d'une intervention interne et/ou externe
- Participer et suivre la mise en œuvre des actions d'amélioration, vérifier leur efficacité
- Mettre en œuvre les consignes et les règles Qualité Hygiène Sécurité Environnement (QHSE)
- Communiquer et animer des formations et des campagnes de sensibilisation
- Transmettre, recevoir des informations et travailler en équipe

Programme détaillé sur demande

PUBLIC :

- Technicien qualité

PRÉREQUIS :

- Aucun

MODALITÉS :

PÉDAGOGIQUES :

- Alternances d'apports théoriques et pratiques
- Salles de cours équipées de vidéo projecteur
- Support de formation remis à chaque participant

SUIVI :

- Feuille d'émargement
- Attestation de Formation

ÉVALUATIONS :

- Repérage et Évaluation des compétences suivant référentiel CQP RNCP N° 36303

ACCESSIBILITE AUX PERSONNES EN SITUATION DE HANDICAP :

Les personnes atteintes de handicap souhaitant suivre cette formation sont invitées à nous contacter directement afin d'étudier ensemble les possibilités de suivre la formation.

DURÉE

Nous consulter



DATES

Nous consulter



LIEUX

Le Mans ou site client



TARIF

Nous consulter



CONTACT

ppi-france.com
contact@ppi-france.com
02 43 42 04 14

Formation certifiante

Référence : APC



OBJECTIFS :

- Se documenter et analyser la nature et la qualité de la matière
- Construire une stratégie achat
- Présélectionner et référencer les fournisseurs en fonction de critères stratégiques
- Sécuriser la disponibilité de la matière
- Négocier avec un fournisseur
- Formaliser les accords et veiller au respect des normes et garanties
- Acheminer la matière
- Manager les fournisseurs

PROGRAMME :

- Se documenter et analyser la nature et la qualité de la matière
- Construire une stratégie achat
- Gestion et Sélections des fournisseurs en fonction de critères stratégiques
- Sécuriser la disponibilité de la matière
- Négocier avec un fournisseur
- Formaliser les accords et veiller au respect des normes et garanties
- Acheminer la matière
- Manager les fournisseurs

Programme détaillé sur demande

PUBLIC :

- Technicien qualité

PRÉREQUIS :

- Aucun

MODALITÉS :

PÉDAGOGIQUES :

- Alternances d'apports théoriques et pratiques
- Salles de cours équipées de vidéo projecteur
- Support de formation remis à chaque participant

SUIVI :

- Feuille d'émargement
- Attestation de Formation

ÉVALUATIONS :

- Repérage et Évaluation des compétences suivant référentiel CQP RNCP N° 36303

ACCESSIBILITE AUX PERSONNES EN SITUATION DE HANDICAP :

Les personnes atteintes de handicap souhaitant suivre cette formation sont invitées à nous contacter directement afin d'étudier ensemble les possibilités de suivre la formation.

DURÉE

Nous consulter



DATES

Nous consulter



LIEUX

Le Mans ou site client



TARIF

Nous consulter



CONTACT

ppi-france.com
contact@ppi-france.com
02 43 42 04 14

CCP RÉALISER UN CHANGEMENT D'OUTILLAGE EN INJECTION



Formation certifiante

Référence : CCP1

OBJECTIFS :

- Organiser son travail dans un souci de changement rapide d'outillage
- Vérifier la conformité de l'outillage
- Monter et démonter un moule sur presse
- Assurer les branchements (thermique, hydraulique, pneumatique, électrique)
- Procéder aux réglages de l'unité de fermeture
- Régler la cinématique d'une presse et la sécurité de fermeture outillage
- Réaliser un démarrage et un arrêt de production

PROGRAMME :

- Fonctionnement d'une presse à injecter
- Ensemble de fermeture : les différentes architectures, les principales phases, les paramètres importants
- Le montage et démontage du moule sur presse
- Focus sur la sécurité outillage
- Étude des différents paramètres d'injection
- Compréhension d'une fiche ou d'un programme établi
- Respect d'une procédure de démarrage
- Contrôle Qualité des pièces produites

Programme détaillé sur demande

PUBLIC :

- Tout public

PRÉREQUIS :

- Aucun

MODALITÉS :

PÉDAGOGIQUES :

- Alternances d'apports théoriques et pratiques
- Salles de cours équipées de vidéo projecteur
- Support de formation remis à chaque participant

SUIVI :

- Feuille d'émargement
- Attestation de Formation

ÉVALUATIONS :

- Observations et appréciations par le formateur validant le référentiel RS6255

ACCESSIBILITE AUX PERSONNES EN SITUATION DE HANDICAP :

Les personnes atteintes de handicap souhaitant suivre cette formation sont invitées à nous contacter directement afin d'étudier ensemble les possibilités de suivre la formation.

DURÉE

8 jours

DATES

Nous consulter



LIEUX

Le Mans ou site client



TARIF

Nous consulter

CONTACT

ppi-france.com
contact@ppi-france.com
02 43 42 04 14



CCP RÉGLER, METTRE EN PRODUCTION

UNE PRESSE À INJECTER



Formation certifiante

Référence : CCP2

OBJECTIFS :

- Optimiser le temps de changement de production (notions de SMED)
- Vérifier la validité des réglages de l'unité de fermeture
- Apprécier la qualité du produit moulé
- Surveiller les conditions de production
- Apprendre à ne pas dérégler

PROGRAMME :

- Fonctionnement des presses et technologies d'outillage (moules, cinématiques...)
- Propriétés des matières plastiques et influence sur le cycle d'injection
- Paramètres de réglage (pression, temps, température, vitesse, etc.) et leur impact sur la pièce
- Démarche structurée : préréglage, essais (validation qualité), ajustements
- Cycle complet : montage/démontage d'outils, contrôles de sécurité, tests d'étanchéité/retrait, réglages affinement
- Résolution de défauts (détection, diagnostic et correction avec approche 5M)
- Mise en situation sur presses : paramétrage, démarrage, réglage, production pilote.
- Suivi qualité des pièces, auto-contrôle, prise de cotes, surveillance des dérives.
- Arrêts, redémarrage et adaptation des réglages après coupure
- Analyse des risques, consignes de consignation/déconsignation et gestes sécuritaires.
- Documentation : fiches de réglage, fiches suiveuses, reporting
- Gammes de réglage personnalisées et organisation du poste.

Programme détaillé sur demande

PUBLIC :

- Monteur moule
- Régleur "débutant"

PRÉREQUIS :

- Savoir monter et démonter un outillage

MODALITÉS :

PÉDAGOGIQUES :

- Alternances d'apports théoriques et pratiques
- Salles de cours équipées de vidéo projecteur
- Support de formation remis à chaque participant

SUIVI :

- Feuille d'émargement
- Attestation de Formation

ÉVALUATIONS :

- Observations et appréciations par le formateur validant le référentiel RS6318

ACCESSIBILITE AUX PERSONNES EN SITUATION DE HANDICAP :

Les personnes atteintes de handicap souhaitant suivre cette formation sont invitées à nous contacter directement afin d'étudier ensemble les possibilités de suivre la formation.

DURÉE

8 jours

DATES

Nous consulter



LIEUX

Le Mans ou site client



TARIF

Nous consulter

CONTACT

ppi-france.com

contact@ppi-france.com

02 43 42 04 14



CCP ANALYSER UNE DÉRIVE EN INJECTION

Formation certifiante

Référence : CCP3



OBJECTIFS :

- Faciliter la transmission d'informations entre la production et la maintenance
- Comprendre et prendre en compte l'environnement de production
- Identifier et analyser les dérives d'un process en injection thermoplastiques
- Développer sa capacité à intervenir sur une dérive en injection

PROGRAMME :

- Fonction fermeture : les éléments, force de fermeture, surface frontale, réglages (rappels)
- Fonction plastification : conception des éléments du système de plastification, volume injectable, diamètre vis
- Comportement matériaux lors de la transformation
- Étuvage, Dessiccation Les limites maximum et minimum des paramètres
- Travail en groupe sur l'analyse d'un défaut
- Méthodologie FORCE : la Finalité ?, j'Observe, je Réfléchis, je Choisis, j'Expérimente,...

Programme détaillé sur demande

PUBLIC :

- Régleur sur presse à injecter
- Technicien de production

PRÉREQUIS :

- Savoir monter et démonter un outillage
- Maitriser le pilotage d'une presse à injecter

MODALITÉS :

PÉDAGOGIQUES :

- Alternances d'apports théoriques et pratiques
- Salles de cours équipées de vidéo projecteur
- Support de formation remis à chaque participant

SUIVI :

- Feuille d'émargement
- Attestation de Formation

ÉVALUATIONS :

- Observations et appréciations par le formateur validant le référentiel RS6256

ACCESSIBILITE AUX PERSONNES EN SITUATION DE HANDICAP :

Les personnes atteintes de handicap souhaitant suivre cette formation sont invitées à nous contacter directement afin d'étudier ensemble les possibilités de suivre la formation.

DURÉE

8 jours

DATES

Nous consulter



LIEUX

Le Mans ou site client



TARIF

Nous consulter

CONTACT

ppi-france.com
contact@ppi-france.com
02 43 42 04 14



CCP COHÉSION ET GESTION DES RELATIONS DE L'ÉQUIPE

Formation certifiante

Référence : CCP4



OBJECTIFS :

- Communiquer efficacement avec son équipe et réaliser les missions de manager de proximité
- Assurer la cohésion de son équipe en contribuant à l'atteinte des résultats collectifs
- Motiver son équipe en étant un manager de confiance pour les membres de son équipe par son leadership et son relationnel

PROGRAMME :

- Se positionner en manager d'équipe
- Savoir anticiper et gérer les conflits
- Conduire ses réunions efficacement
- Réussir ses entretiens managériaux
- Intégrer, former et accompagner de nouveaux entrants

Programme détaillé sur demande

PUBLIC :

- Manager en poste ou en prise de fonction

PRÉREQUIS :

- Animer dans un contexte professionnel de façons ponctuelles ou régulières

MODALITÉS :

PÉDAGOGIQUES :

- Alternances d'apports théoriques et pratiques
- Salles de cours équipées de vidéo projecteur
- Support de formation remis à chaque participant

SUIVI :

- Feuille d'émargement
- Attestation de Formation

ÉVALUATIONS :

- Observations et appréciations par le formateur validant le référentiel RS2528

ACCESSIBILITE AUX PERSONNES EN SITUATION DE HANDICAP :

Les personnes atteintes de handicap souhaitant suivre cette formation sont invitées à nous contacter directement afin d'étudier ensemble les possibilités de suivre la formation.

DURÉE

7 jours

DATES

Nous consulter



LIEUX

Le Mans ou site client



TARIF

Nous consulter

CONTACT

ppi-france.com

contact@ppi-france.com

02 43 42 04 14



COMMUNICATION MANAGEMENT

- Se positionner en manager d'équipe
- Intégrer, former et accompagner de nouveaux entrants
- Le facteur générationnel dans l'entreprise d'aujourd'hui et de demain
- Réussir ses entretiens managériaux
- Conduire ses réunions efficacement
- Communiquer efficacement
- Savoir anticiper et gérer les conflits
- Savoir gérer son temps et appréhender les phénomènes de stress
- Tutorat

SE POSITIONNER EN MANAGER D'ÉQUIPE

Communication

Référence : SEPE

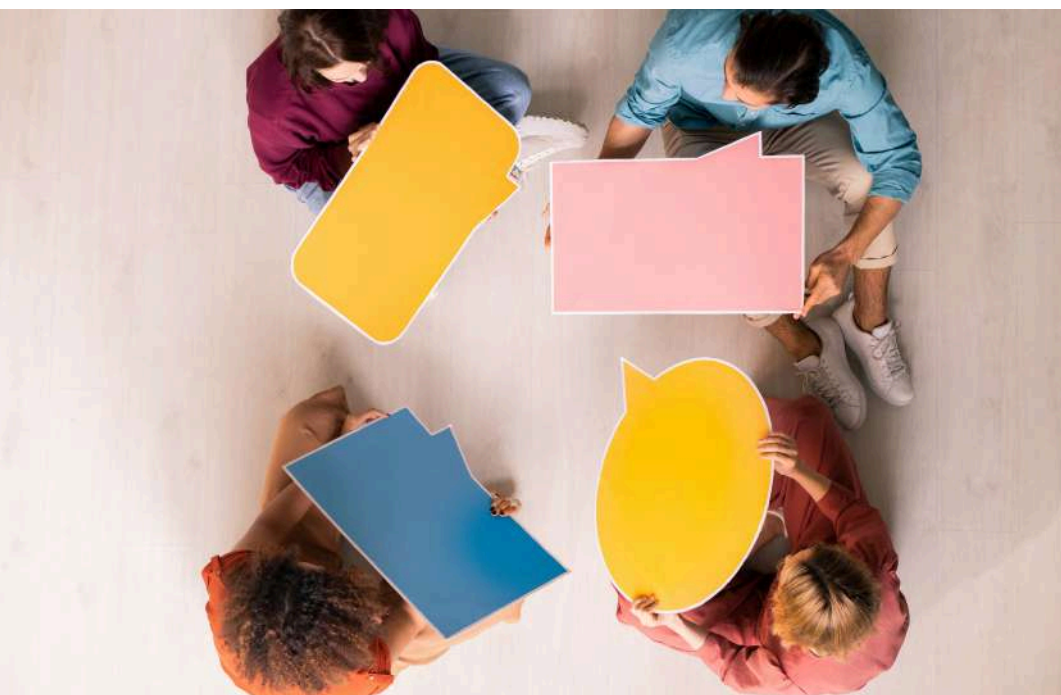
OBJECTIFS :

- Prendre conscience de leur style personnel de leadership
- Mieux se situer dans leur dimension de manager
- Agir sur les principaux leviers de motivation
- Mieux se situer dans leur dimension de manager

PROGRAMME :

- La pratique managériale : hier, aujourd'hui, demain
- Les rôles et missions du manager
- Les 5 idées reçues du manager d'équipe
- Leader ou manager ? Autodiagnostic de son style dominant
- Quelles sont les attitudes à adopter pour renforcer son leadership ?
- Comment manager ses anciens collègues ?
- Savoir adapter son management aux individus et aux situations

Programme détaillé sur demande



ACCESSIBILITE AUX PERSONNES EN SITUATION DE HANDICAP :

Les personnes atteintes de handicap souhaitant suivre cette formation sont invitées à nous contacter directement afin d'étudier ensemble les possibilités de suivre la formation.

PUBLIC :

- Manager en poste ou en prise de fonction

PRÉREQUIS :

- Animer dans un contexte professionnel de façons ponctuelles ou régulières

MODALITÉS :

PÉDAGOGIQUES :

- Alternances d'apports théoriques et pratiques
- Salles de cours équipées de vidéo projecteur
- Support de formation remis à chaque participant

SUIVI :

- Feuille d'émargement
- Attestation de Formation

ÉVALUATIONS :

- Questionnaire en début et fin de formation vérifiant la progression pédagogique de l'apprenant
- Observations et Appréciations sur cas pratiques par le formateur

DURÉE

2 jours

DATES

Nous consulter



LIEUX

Le Mans ou site client



TARIF

Nous consulter

CONTACT

ppi-france.com
contact@ppi-france.com
02 43 42 04 14



INTÉGRER, FORMER ET ACCOMPAGNER DE NOUVEAUX ENTRANTS

Communication

Référence : IFANE

OBJECTIFS :

- Mettre en place les bons outils pour réussir l'accueil, l'intégration et le suivi d'un nouvel entrant
- Établir un parcours de formation et fixer des objectifs professionnels
- Accompagner la montée en compétence et mesurer la progression

PROGRAMME :

- Les 5 peurs du nouvel entrant
- L'accueil et l'intégration : les clés de la réussite
- La transmission des savoir-faire : les règles d'or en pédagogie
- Comment construire et suivre un parcours de formation ?
- Comment accompagner le nouvel entrant dans l'acquisition des compétences ?
- Prendre en compte les styles d'apprentissage de ses collaborateurs
- Mettre en place le suivi et l'évaluation : outils et méthodes

Programme détaillé sur demande



PUBLIC :

- Toute personne ayant à accompagner de nouveaux collaborateurs

PRÉREQUIS :

- Animer dans un contexte professionnel de façons ponctuelles ou régulières

MODALITÉS :

PÉDAGOGIQUES :

- Alternances d'apports théoriques et pratiques
- Salles de cours équipées de vidéo projecteur
- Support de formation remis à chaque participant

SUIVI :

- Feuille d'émargement
- Attestation de Formation

ÉVALUATIONS :

- Questionnaire en début et fin de formation vérifiant la progression pédagogique de l'apprenant
- Observations et Appréciations sur cas pratiques par le formateur

ACCESSIBILITE AUX PERSONNES EN SITUATION DE HANDICAP :

Les personnes atteintes de handicap souhaitant suivre cette formation sont invitées à nous contacter directement afin d'étudier ensemble les possibilités de suivre la formation.

DURÉE

2 jours

DATES

Nous consulter



LIEUX

Le Mans ou site client



TARIF

Nous consulter

CONTACT

ppi-france.com

contact@ppi-france.com

02 43 42 04 14



LE FACTEUR GÉNÉRATIONNEL DANS L'ENTREPRISE D'AUJOURD'HUI ET DE DEMAIN

Communication

Référence : LMGY

OBJECTIFS :

- Décoder les spécificités des trois générations qui cohabitent dans les entreprises
- Faire de la dimension intergénérationnelle un facteur de succès
- Agir sur de nouveaux leviers de cohésion d'équipe

PROGRAMME :

- Qu'est-ce que la génération Y ?
- Définition et caractéristiques
- Ce qui la différencie des générations précédentes
- Les erreurs de diagnostic à éviter
- Ses valeurs, ses codes et ses attentes
- Les 10 moteurs clés de la génération Y au travail
- Mettre à profit ses atouts dans le cadre de l'entreprise
- Quels sont les nouveaux leviers d'action à adopter ?
- Les processus : du recrutement à l'animation d'équipe

Programme détaillé sur demande

PUBLIC :

- Tout public

PRÉREQUIS :

- Aucun

MODALITÉS :

PÉDAGOGIQUES :

- Alternances d'apports théoriques et pratiques
- Salles de cours équipées de vidéo projecteur
- Support de formation remis à chaque participant

SUIVI :

- Feuille d'émargement
- Attestation de Formation

ÉVALUATIONS :

- Questionnaire en début et fin de formation vérifiant la progression pédagogique de l'apprenant
- Observations et Appréciations sur cas pratiques par le formateur



ACCESSIBILITE AUX PERSONNES EN SITUATION DE HANDICAP :

Les personnes atteintes de handicap souhaitant suivre cette formation sont invitées à nous contacter directement afin d'étudier ensemble les possibilités de suivre la formation.

DURÉE

2 jours

DATES

Nous consulter



LIEUX

Le Mans ou site client



TARIF

Nous consulter

CONTACT

ppi-france.com
contact@ppi-france.com
02 43 42 04 14



RÉUSSIR SES ENTRETIENS MANAGÉRIAUX

Communication

Référence : REM

OBJECTIFS :

- Mettre en pratique les outils méthodologiques pour réussir la préparation, le déroulement, la clôture et le suivi de leurs entretiens managériaux
- Maîtriser les techniques de questionnement pour en faire un temps d'échange serein et efficace
- Adapter leur posture managériale selon la nature et l'attendu de l'entretien

PROGRAMME :

- L'entretien professionnel : une logique de besoins centrée sur le collaborateur
- L'entretien annuel d'évaluation : une logique de résultats centrée sur l'activité
- Préparer, mener et conclure ses entretiens : les conditions de succès
- Savoir fixer des objectifs clairs, mesurables et motivants
- Identifier les outils d'analyse et d'appréciation
- Comment valoriser les efforts et les réussites ?
- Maîtriser les techniques d'échange Quelles sont les pièges à éviter ?

Programme détaillé sur demande



ACCESSIBILITE AUX PERSONNES EN SITUATION DE HANDICAP :

Les personnes atteintes de handicap souhaitant suivre cette formation sont invitées à nous contacter directement afin d'étudier ensemble les possibilités de suivre la formation.

PUBLICIC :

- Responsables d'équipe
- Gestionnaires de carrière et toute personne amenée à réaliser des entretiens professionnels et/ou d'évaluation

PRÉREQUIS :

- Animer dans un contexte professionnel de façons ponctuelles ou régulières

MODALITÉS :

PÉDAGOGIQUES :

- Alternances d'apports théoriques et pratiques
- Salles de cours équipées de vidéo projecteur
- Support de formation remis à chaque participant

SUIVI :

- Feuille d'émargement
- Attestation de Formation

ÉVALUATIONS :

- Questionnaire en début et fin de formation vérifiant la progression pédagogique de l'apprenant
- Observations et Appréciations sur cas pratiques par le formateur

DURÉE

2 jours

DATES

Nous consulter



LIEUX

Le Mans ou site client



TARIF

Nous consulter

CONTACT

ppi-france.com
contact@ppi-france.com
02 43 42 04 14



CONDUIRE SES RÉUNIONS EFFICACEMENT

Communication

Référence : CRE

OBJECTIFS :

- Mettre en pratique les outils méthodologiques pour réussir la préparation, le déroulement, la clôture et le suivi de leurs réunions d'équipe
- Maîtriser les techniques communication pour en faire un temps d'échange efficace
- Adapter leur posture managériale selon la nature et l'attendu de la réunion

PROGRAMME :

- Les différents types de réunions et leurs objectifs respectifs
- Préparer, mener et conclure ses réunions : les clés de la réussite
- Identifier le rôle des participants et de l'animateur de réunion
- Autodiagnostic de son propre style de communication
- Mobiliser l'attention et la participation du groupe
- Quels sont les pièges à éviter ?

Programme détaillé sur demande



ACCESSIBILITE AUX PERSONNES EN SITUATION DE HANDICAP :

Les personnes atteintes de handicap souhaitant suivre cette formation sont invitées à nous contacter directement afin d'étudier ensemble les possibilités de suivre la formation.

PUBLICIC :

- Toute personne amenée à conduire des réunions d'équipe

PRÉREQUIS :

- Aucun

MODALITÉS :

PÉDAGOGIQUES :

- Alternances d'apports théoriques et pratiques
- Salles de cours équipées de vidéo projecteur
- Support de formation remis à chaque participant

SUIVI :

- Feuille d'émargement
- Attestation de Formation

ÉVALUATIONS :

- Questionnaire en début et fin de formation vérifiant la progression pédagogique de l'apprenant
- Observations et Appréciations sur cas pratiques par le formateur

DURÉE

2 jours

DATES

Nous consulter



LIEUX

Le Mans ou site client



TARIF

Nous consulter

CONTACT

ppi-france.com

contact@ppi-france.com

02 43 42 04 14



COMMUNIQUER EFFICACEMENT

Communication

Référence : CE

OBJECTIFS :

- Utiliser les méthodes de communication efficaces pour enrichir leurs pratiques professionnelles
- Analyser et adapter leurs comportements réflexes en situation dégradée
- Renouer avec leur potentiel dans leurs relations interpersonnelles

PROGRAMME :

- La communication et le travail en équipe
- Les principales règles de la communication
- Favoriser l'échange grâce à l'écoute active
- Identifier les erreurs d'écoute et leurs effets dans sa relation à l'autre
- Analyser ses comportements réflexes en situation dégradée
- Prendre appui sur ses ressources personnelles

Programme détaillé sur demande



PUBLIC :

- Toute personne qui souhaite communiquer efficacement en environnement professionnel

PRÉREQUIS :

- Aucun

MODALITÉS :

PÉDAGOGIQUES :

- Alternances d'apports théoriques et pratiques
- Salles de cours équipées de vidéo projecteur
- Support de formation remis à chaque participant

SUIVI :

- Feuille d'émargement
- Attestation de Formation

ÉVALUATIONS :

- Questionnaire en début et fin de formation vérifiant la progression pédagogique de l'apprenant
- Observations et Appréciations sur cas pratiques par le formateur

ACCESSIBILITE AUX PERSONNES EN SITUATION DE HANDICAP :

Les personnes atteintes de handicap souhaitant suivre cette formation sont invitées à nous contacter directement afin d'étudier ensemble les possibilités de suivre la formation.

DURÉE

2 jours

DATES

Nous consulter



LIEUX

Le Mans ou site client



TARIF

Nous consulter

CONTACT

ppi-france.com
contact@ppi-france.com
02 43 42 04 14



SAVOIR ANTICIPER ET GÉRER LES CONFLITS

Communication

Référence : SAGC

OBJECTIFS :

- Reconnaître la nature des conflits et leurs enjeux respectifs
- Détecter les prémices d'une situation conflictuelle
- Analyser et adapter leurs comportements réflexes
- Définir de nouvelles stratégies personnelles

PROGRAMME :

- Problèmes ou conflits... ?
- Découvrir et reconnaître les différents types de conflits
- Identifier les facteurs déclenchants et le processus d'escalade
- Analyser ses comportements réflexes en situation conflictuelle
- Eviter les pièges émotionnels et leurs conséquences
- Envisager de nouvelles façons de désamorcer le conflit

Programme détaillé sur demande



ACCESSIBILITE AUX PERSONNES EN SITUATION DE HANDICAP :

Les personnes atteintes de handicap souhaitant suivre cette formation sont invitées à nous contacter directement afin d'étudier ensemble les possibilités de suivre la formation.

PUBLICIC :

- Toute personne confrontée à des situations conflictuelles dans son environnement professionnel

PRÉREQUIS :

- Aucun

MODALITÉS :

PÉDAGOGIQUES :

- Alternances d'apports théoriques et pratiques
- Salles de cours équipées de vidéo projecteur
- Support de formation remis à chaque participant

SUIVI :

- Feuille d'émargement
- Attestation de Formation

ÉVALUATIONS :

- Questionnaire en début et fin de formation vérifiant la progression pédagogique de l'apprenant
- Observations et Appréciations sur cas pratiques par le formateur

DURÉE

2 jours

DATES

Nous consulter



LIEUX

Le Mans ou site client



TARIF

Nous consulter

CONTACT

ppi-france.com
contact@ppi-france.com
02 43 42 04 14



SAVOIR GÉRER SON TEMPS ET APPRÉHENDER LES PHÉNOMÈNES DE STRESS

Communication

Référence : SGTAPS

OBJECTIFS :

- Reconnaître la nature des conflits et leurs enjeux respectifs
- Détecter les prémices d'une situation conflictuelle
- Analyser et adapter leurs comportements réflexes
- Définir de nouvelles stratégies personnelles

PROGRAMME :

- Problèmes ou conflits... de quoi parle-t-on précisément ?
- Découvrir et reconnaître les différents types de conflits
- Identifier les facteurs déclenchants et le processus d'escalade
- Analyser ses comportements réflexes en situation conflictuelle
- Eviter les pièges émotionnels et leurs conséquences
- Envisager de nouvelles façons de désamorcer le conflit

Programme détaillé sur demande



PUBLICIC :

- Toute personne confrontée à des situations conflictuelles dans son environnement professionnel

PRÉREQUIS :

- Aucun

MODALITÉS :

PÉDAGOGIQUES :

- Alternances d'apports théoriques et pratiques
- Salles de cours équipées de vidéo projecteur
- Support de formation remis à chaque participant

SUIVI :

- Feuille d'émargement
- Attestation de Formation

ÉVALUATIONS :

- Questionnaire en début et fin de formation vérifiant la progression pédagogique de l'apprenant
- Observations et Appréciations sur cas pratiques par le formateur

ACCESSIBILITE AUX PERSONNES EN SITUATION DE HANDICAP :

Les personnes atteintes de handicap souhaitant suivre cette formation sont invitées à nous contacter directement afin d'étudier ensemble les possibilités de suivre la formation.

DURÉE

3 jours

DATES

Nous consulter



LIEUX

Le Mans ou site client



TARIF

Nous consulter

CONTACT

ppi-france.com

contact@ppi-france.com

02 43 42 04 14



Communication

Référence : TUT

OBJECTIFS :

- Proposer des modalités d'accompagnement de salariés en formation ou de nouveaux salariés en phase d'intégration
- Pouvoir guider et accompagner le développement des compétences d'un salarié
- Mettre en pratique sur le terrain les outils méthodologiques et les méthodes pédagogiques adaptés pour réussir le transfert des compétences aux « tutorés » et les conduire vers l'autonomie dans leurs activités
- Organiser un parcours pour qu'il soit formateur
- S'approprier la démarche CQP et les outils d'accompagnement (Livrets 1 à 5)

PROGRAMME :

- Le rôle et la position du tuteur dans l'entreprise
- Mettre en place la procédure d'accueil et le parcours d'intégration
- Repérer les principaux éléments favorisant la relation pédagogique en situation de travail
- Construire et organiser un parcours pour qu'il soit formateur
- Savoir favoriser la communication et l'échange en situation de travail.

Programme détaillé sur demande



ACCESSIBILITE AUX PERSONNES EN SITUATION DE HANDICAP :

Les personnes atteintes de handicap souhaitant suivre cette formation sont invitées à nous contacter directement afin d'étudier ensemble les possibilités de suivre la formation.

PUBLIC :

- Tout public souhaitant assurer une mission tutorale / Former à l'accompagnement de collaborateur en formation (alternance ou formation type CQP)

PRÉREQUIS :

- Animer dans un contexte professionnel de
- façons ponctuelles ou régulières

MODALITÉS :

PÉDAGOGIQUES :

- Alternances d'apports théoriques et pratiques
- Salles de cours équipées de vidéo projecteur
- Support de formation remis à chaque participant

SUIVI :

- Feuille d'émargement
- Attestation de Formation

ÉVALUATIONS :

- Questionnaire en début et fin de formation vérifiant la progression pédagogique de l'apprenant
- Observations et Appréciations sur cas pratiques par le formateur



DURÉE

3 jours

DATES

Nous consulter



LIEUX

Le Mans ou site client



TARIF

Nous consulter



CONTACT

ppi-france.com

contact@ppi-france.com

02 43 42 04 14

AMELIORATION CONTINUE

- Maîtriser la gestion de projet industriel (MGPI)
- Maîtriser la maintenance planifiée (MTPM)
- Maîtriser les méthodes d'analyses et de résolution de problèmes (MARP)
- Optimiser vos achats (OABC)

Amélioration Continue

Référence : MGPI

OBJECTIFS :

- Identifier et évaluer le contenu du projet, ses exigences et ses risques
- Illustrer le rôle du chef de projet
- Organiser le travail et la communication dans le projet
- Garantir le suivi et le contrôle du projet
- Capitaliser l'expérience

PROGRAMME :

- Introduction et concepts essentiels
- Appropriation des fondamentaux de la gestion de projet
- Planification et lancement de projet
- Analyse des risques
- Gestion de l'équipe projet
- Suivi et contrôle du projet
- Communication et gestion des parties prenantes
- Clôture du projet et retour d'expérience

Programme détaillé sur demande



ACCESSIBILITE AUX PERSONNES EN SITUATION DE HANDICAP :

Les personnes atteintes de handicap souhaitant suivre cette formation sont invitées à nous contacter directement afin d'étudier ensemble les possibilités de suivre la formation.

PUBLIC :

- Tout public souhaitant être initié à la conduite de projet dans le secteur industriel

PRÉREQUIS :

- Avoir participé à des projets industriels de façons ponctuelles ou régulières

MODALITÉS :

PÉDAGOGIQUES :

- Alternances d'apports théoriques et pratiques
- Salles de cours équipées de vidéo projecteur
- Support de formation remis à chaque participant

SUIVI :

- Feuille d'émargement
- Attestation de Formation

ÉVALUATIONS :

- Questionnaire en début et fin de formation vérifiant la progression pédagogique de l'apprenant
- Observations et Appréciations sur cas pratiques par le formateur

DURÉE

2 jours

DATES

Nous consulter



LIEUX

Le Mans ou site client



TARIF

Nous consulter

CONTACT

ppi-france.com
contact@ppi-france.com
02 43 42 04 14



Amélioration Continue

Référence : MTPM

OBJECTIFS :

- Identifier et évaluer chaque pilier du processus de maintenance
- Distinguer les étapes de la TPM et les outils associés
- Manipuler et appliquer les outils pour identifier les causes racines des pannes
- Améliorer la performance à l'aide d'indicateurs clés et un plan d'action d'amélioration
- Libérer le potentiel de la TPM

PROGRAMME :

- Les piliers de la TPM
- La gestion des pièces de rechange et des consommables
- Compréhension et analyse des causes
- Recherche et analyse de causes
- Proposition et évaluation des solutions
- La mise en œuvre des solutions
- Suivi et évaluation : Processus d'amélioration continue

Programme détaillé sur demande



ACCESSIBILITE AUX PERSONNES EN SITUATION DE HANDICAP :

Les personnes atteintes de handicap souhaitant suivre cette formation sont invitées à nous contacter directement afin d'étudier ensemble les possibilités de suivre la formation.

PUBLIC :

- Managers, Techniciens de maintenance ou services périphériques du secteur industriel

PRÉREQUIS :

- Etre intégré à un service maintenance ou production

MODALITÉS :

PÉDAGOGIQUES :

- Alternances d'apports théoriques et pratiques
- Salles de cours équipées de vidéo projecteur
- Support de formation remis à chaque participant

SUIVI :

- Feuille d'émargement
- Attestation de Formation

ÉVALUATIONS :

- Questionnaire en début et fin de formation vérifiant la progression pédagogique de l'apprenant
- Observations et Appréciations sur cas pratiques par le formateur



DURÉE

2 jours

DATES

Nous consulter



LIEUX

Le Mans ou site client



TARIF

Nous consulter



CONTACT

ppi-france.com
contact@ppi-france.com
02 43 42 04 14

MAÎTRISE DES MÉTHODES D'ANALYSES ET DE RÉOLUTION DE PROBLEMES (MARP)

Amélioration Continue

Référence : MARP

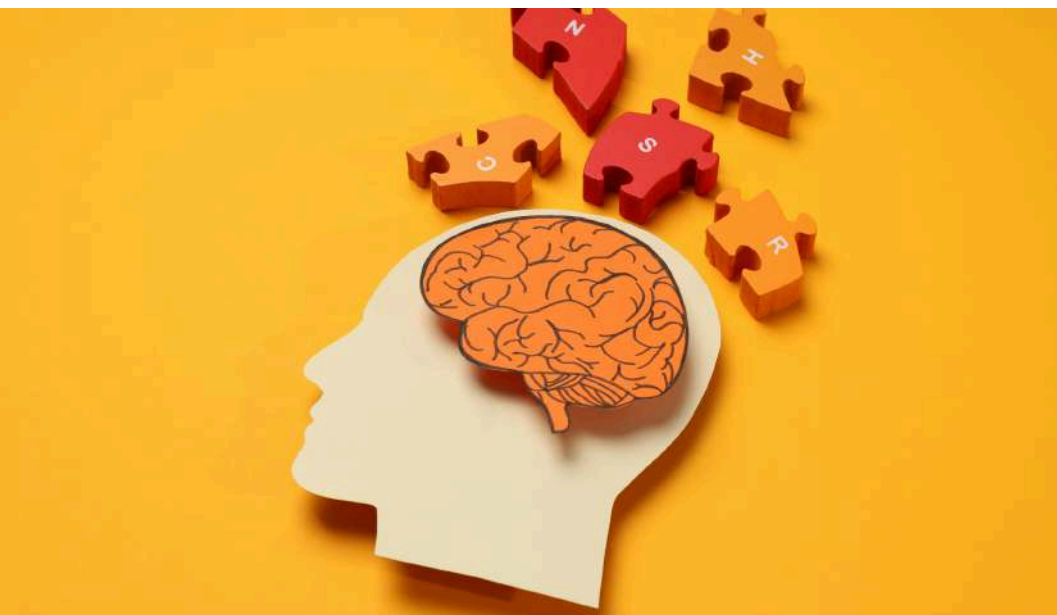
OBJECTIFS :

- Identifier et de mesurer l'impact des non-conformités
- Distinguer les étapes MARP et les outils associés
- Manipuler et appliquer les outils dans un contexte industriel
- Améliorer la performance par une résolution de problème efficace

PROGRAMME :

- Les notions de conformités et satisfaction client
- Le traitement des non-conformités
- Compréhension et analyse du problème
- Recherche et analyse de causes
- Proposition et évaluation des solutions
- La mise en œuvre des solutions
- Suivi et évaluation : Processus d'amélioration continue

Programme détaillé sur demande



ACCESSIBILITE AUX PERSONNES EN SITUATION DE HANDICAP :

Les personnes atteintes de handicap souhaitant suivre cette formation sont invitées à nous contacter directement afin d'étudier ensemble les possibilités de suivre la formation.

PUBLIC :

- Managers, opérationnels ayant en charge la réalisation de prestations internes et externes

PRÉREQUIS :

- Tout public participant à des groupes de résolution de problèmes

MODALITÉS :

PÉDAGOGIQUES :

- Alternances d'apports théoriques et pratiques
- Salles de cours équipées de vidéo projecteur
- Support de formation remis à chaque participant

SUIVI :

- Feuille d'émargement
- Attestation de Formation

ÉVALUATIONS :

- Questionnaire en début et fin de formation vérifiant la progression pédagogique de l'apprenant
- Observations et Appréciations sur cas pratiques par le formateur

DURÉE

2 jours

DATES

Nous consulter



LIEUX

Le Mans ou site client



TARIF

Nous consulter

CONTACT

ppi-france.com
contact@ppi-france.com
02 43 42 04 14



OPTIMISATION DU PROCESSUS D'ACHATS (ODPA)

Amélioration Continue

Référence : OABC

OBJECTIFS :

- Identifier les rôles et objectifs des achats
- Expliquer les interactions internes et externes
- Illustrer les éléments constitutifs d'un cahier des charges
- Sélectionner et gérer ses fournisseurs
- Manipuler et appliquer les étapes constitutives du dossier achat
- Construire sa technique de négociation

PROGRAMME :

- La fonction achat en entreprise
- Les interactions de la fonction achat en interne et externe
- Rédaction d'un cahier des charges des achats
- Constitution d'un dossier d'achat
- La sélection et l'évaluation des fournisseurs
- La gestion relation fournisseurs et achats responsables
- Les techniques de négociations en achat

Programme détaillé sur demande



ACCESSIBILITE AUX PERSONNES EN SITUATION DE HANDICAP :

Les personnes atteintes de handicap souhaitant suivre cette formation sont invitées à nous contacter directement afin d'étudier ensemble les possibilités de suivre la formation.

PUBLICIC :

- Dirigeant, responsables, acheteurs(es) et plus généralement toute personne souhaitant améliorer ses techniques d'achat.

PRÉREQUIS :

- Etre intégré au service achat et/ou aux services connexes aux achats: industrialisation, (BE/méthode/ process...)

MODALITÉS :

PÉDAGOGIQUES :

- Alternances d'apports théoriques et pratiques
- Salles de cours équipées de vidéo projecteur
- Support de formation remis à chaque participant

SUIVI :

- Feuille d'émargement
- Attestation de Formation

ÉVALUATIONS :

- Questionnaire en début et fin de formation vérifiant la progression pédagogique de l'apprenant
- Observations et Appréciations sur cas pratiques par le formateur



DURÉE

2 jours

DATES

Nous consulter



LIEUX

Le Mans ou site client



TARIF

Nous consulter



CONTACT

ppi-france.com
contact@ppi-france.com
02 43 42 04 14

DES FORMATIONS FINANÇABLES

Nos formations peuvent être éligibles à des dispositifs de financements et bénéficier de prise en charge totale ou partielle.

PPI se tient à votre disposition pour vous accompagner.



LA VISION DE PRO PLAST' INDUS



Karl Saillant
Directeur

“Dans la continuité de 27 années d’expériences riches et diverses toujours dans le secteur de la plasturgie, j’ai décidé de créer PPI en 2022 afin de répondre aux besoins de nos industriels. Comme moi, mes collaborateurs et partenaires sont des passionnés de formation et de plasturgie. Fidèle à nos valeurs, nous plaçons l’humain et le sur mesure au cœur de nos engagements!”.

Partenaire de qualité, certifié QUALIOP1, PPI s’engage à comprendre les besoins spécifiques des entreprises et construire des programmes adaptés.... Parce que chaque client est unique !

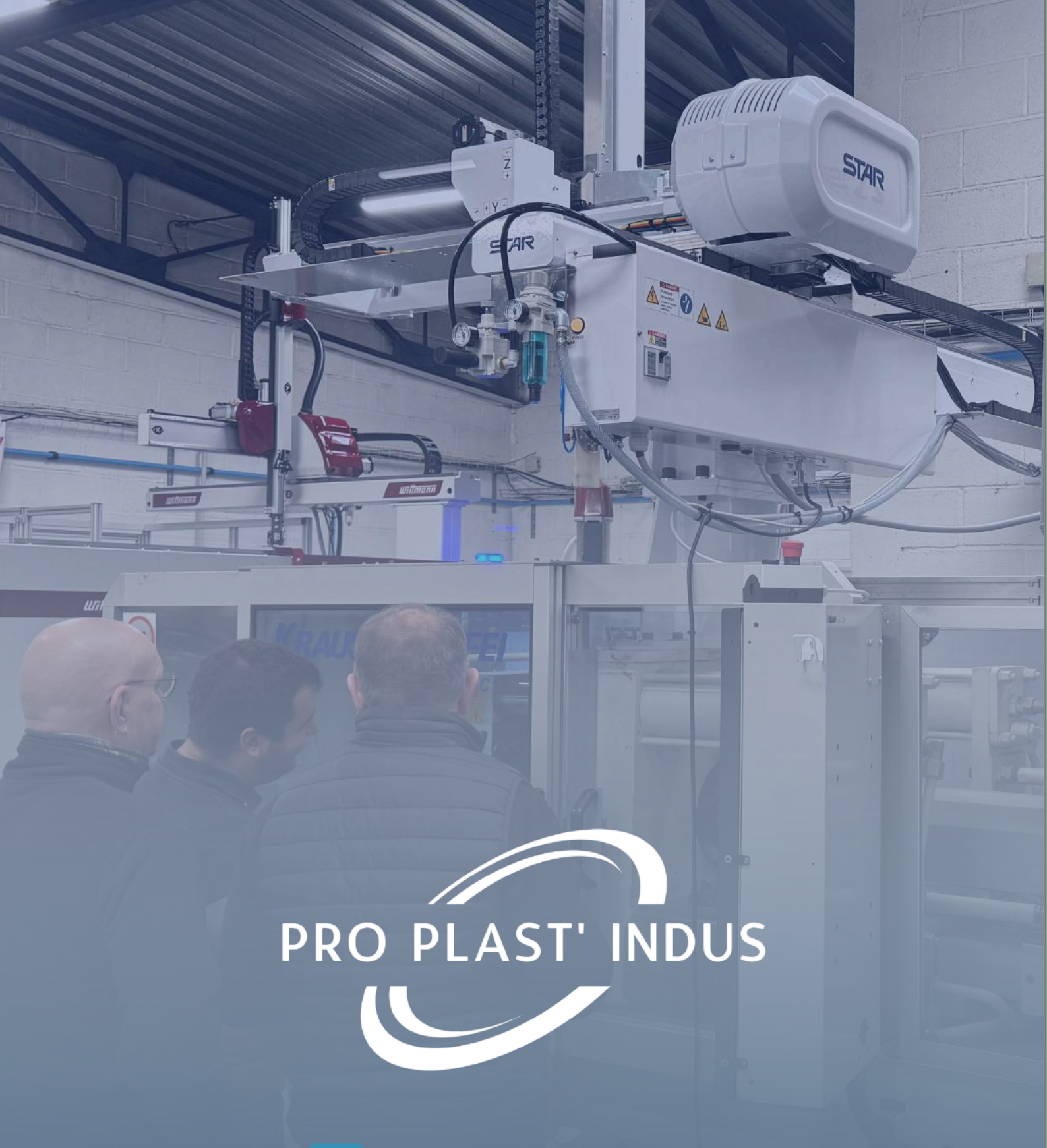
Montées en compétence techniques (Régleurs en plasturgie, technicien d’atelier, outilleur...), optimisation de process de production, prises de recul sur certaines pratiques de production (Méthode Résolution de Problème), amélioration de la communication, management, facteur générationnel ou bien encore HSE tels sont les principaux domaines dans lesquels, PPI accompagne et forme les industriels plasturgistes.

Notre fonctionnement simple et efficient permet à PPI d’être très réactif tant sur la réponse aux besoins que sur l’adaptation de planification et de rester en contact constant avec ses clients.

PPI intervient sur tout le territoire national et pays francophones.

Quelques chiffres : 300 stagiaires formés par an, une équipe de 20 formateurs / consultants experts dans leur domaine et tous en relation constante avec l’industrie, 1 collaboratrice dédiée aux dossiers de formation.

3400 h de formations dispensées par an (dont 85% sur site client).



PRO PLAST' INDUS



<https://fr.linkedin.com/company/proplastindus>

PRO PLAST INDUS

15 rue des Frères Lumière
72650 La Chapelle Saint-Aubin

www.ppi-france.com

KARL SAILLANT

Directeur
06.98.18.98.38

k.sailant@ppi-france.com

LOONA POL

Assistante & Coordinatrice
07.68.81.89.71

l.pol@ppi-france.com